

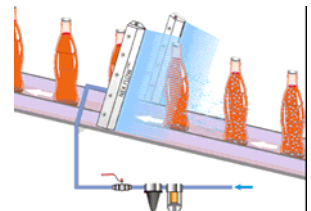
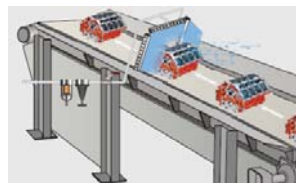
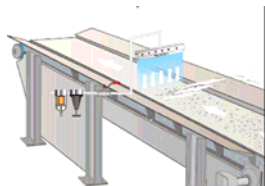
Luftkniv modell X-STREAM™

Halverar ljudnivån och luftförbrukning

Funktionen bygger på Coanda effekten och drar med sig omgivande luft vilket gör att luftströmmen är upp till 40 gånger mer än matningsmängden.

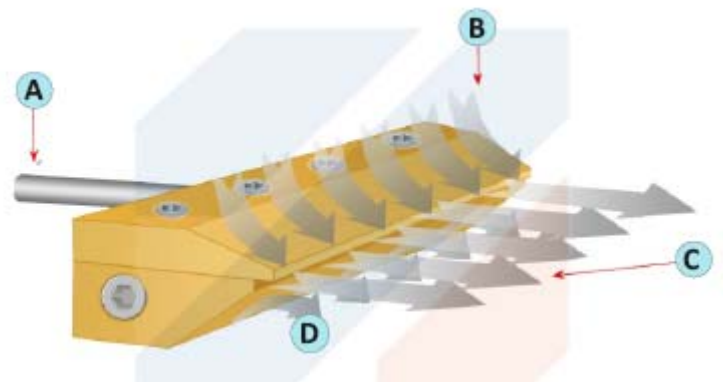
Användningsområden

- Kylning.
- Renblåsning.
- Torkning.
- Förflyttning.
- Positionering.
- Skyddsgardin



Funktion

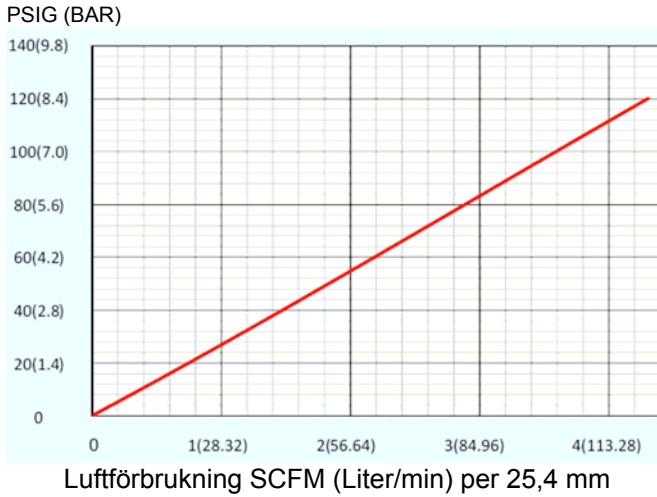
Matningsluft 1-8 bar (A). Omgivande luft (B) och (D) drar sig till mot luftspalten som kommer ut vid punkt (C). Detta bildar ett tryckfall vilket resulterar i att utgående luft (C) kan vara upp till 40 gånger mer än matningsmängd (A).



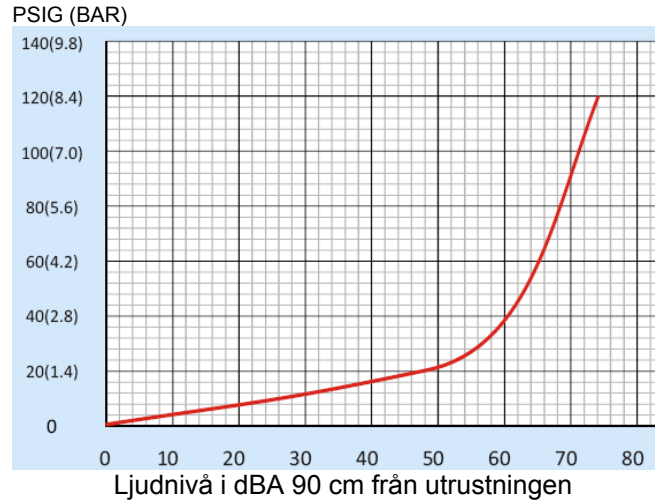
Fakta

- Låg ljudnivå, under 69 dB(A).
- Producerar upp till 40 gånger större luftmängd än den förbrukar.
- Omedelbar start och stopp.
- Jämn luftbild längs knivens hela längd.
- Tryckluftsdreven, inga rörliga delar.
- Kompakt design.
- Tillverkas i aluminium eller rostfritt stål.
- 10 olika längder från 50 mm till 1 200 mm.
- Uppfyller säkerhetsföreskrifterna från OSHA.

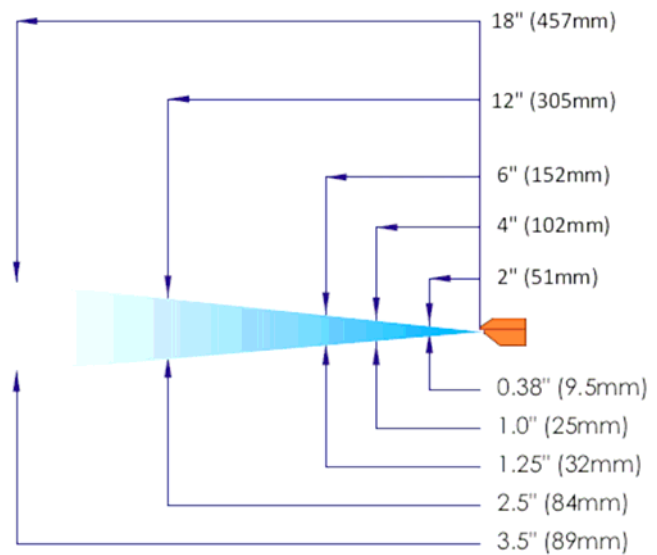
Luftförbrukning



Ljudnivå



Blåsbild



Avstånd från utlopp

Luftens spridning

Räkneexempel besparing

Luftkniv modell 10024X motsvarar ett 600 mm långt rör med 32 st 2,4 mm borrarade hål.

Rörets 32 hål förbrukar 266 liter/minut styck vid 5,6 bar, 32 x 266 = 8 518 liter/minut.

Luftkniv modell 10024X förbrukar per 25 mm 82 liter/minut vid 5,6 bar, 24 x 82 = 1 968 liter/minut.

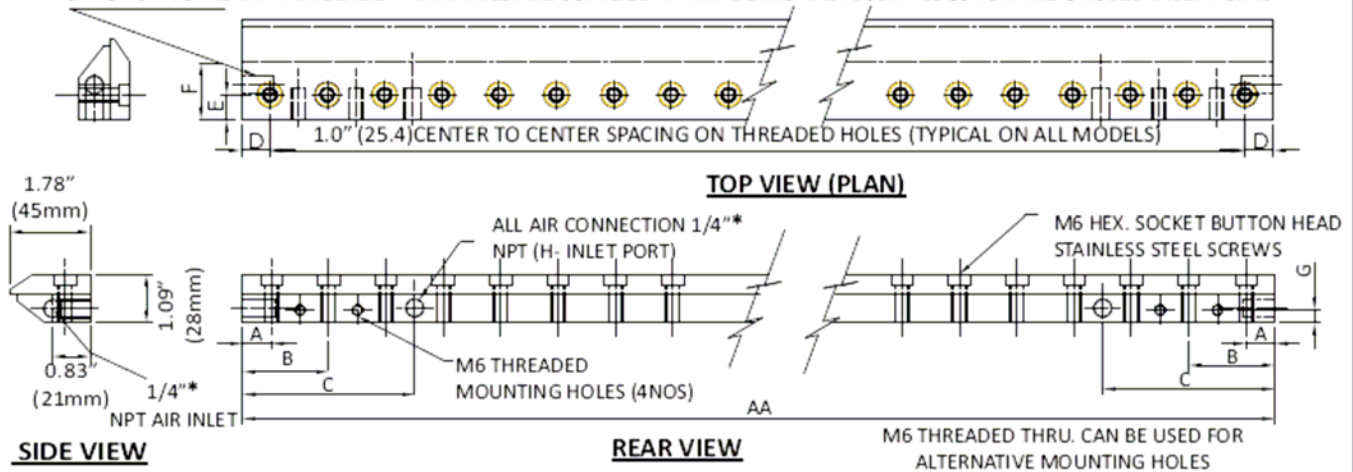
Skillnaden 8 518 – 1 968 = 6 550 liter/minut. Att använda en luftkniv istället för det borrarade röret ger en luftbesparing på 6 550 liter/minut. Om drifttiden i applikationen är 2 000 timmar på ett år och tryckluften kostar 15 öre/m³ blir besparingen 6,55 m³ x 60 minuter x 2 000 timmar x 0,15 öre = 117 900 kr.

Luftkniven är återbetald på mindre än 60 driftstimmar.

Mått

ANODIZED ALUMINUM SILENT X-STREAM™ AIR BLADE™ AIR KNIFE

6" TO 48" X-STREAM™ AIR BLADE™ AIR KNIVES ARE SUPPLIED WITH ADDITIONAL FLUSH PLUGS FOR THE UNUSED INLET PORTS



PART NO. (Aluminium & Stainless Steel)	AA Inches (mm)	A Inches (mm)	B Inches (mm)	C Inches (mm)	D Inches (mm)	E Inches (mm)	F Inches (mm)	G Inches (mm)	Number of Rear Inlets (Side Inlets)
Model 10002X aluminum	2"(50.8)	N/A	N/A	1"(25.4)	0.5"(12.7)	0.438"(11)	N/A	N/A	1(0)
Model 10002XS stainless	2"(50.8)	N/A	N/A	1"(25.4)	0.5"(12.7)	0.438"(11)	N/A	N/A	1(0)
Model 10003X aluminum	3"(76.2)	641"(25.4)	N/A	1.5"(38.1)	0.281"(7)	0.438"(11)	N/A	0.219"(5.56)	1(0)
Model 10003XS stainless	3"(76.2)	641"(16.3)	N/A	1.5"(38.1)	0.281"(7)	0.438"(11)	N/A	0.219"(5.56)	1(0)
Model 10006X aluminum	6"(152)	1"(16.3)	2"(50.8)	3"(76.2)	0.5"(12.7)	0.438"(11)	0.813"(21)	0.219"(5.56)	1(2)
Model 10006XS stainless	6"(152)	1"(25.4)	2"(50.8)	3"(76.2)	0.5"(12.7)	0.438"(11)	0.813"(21)	0.219"(5.56)	1(2)
Model 10009X aluminum	9"(229)	1"(25.4)	2"(50.8)	3"(76.2)	0.5"(12.7)	0.438"(11)	0.813"(21)	0.219"(5.56)	2(2)
Model 10009XS stainless	9"(229)	1"(25.4)	2"(50.8)	3"(76.2)	0.5"(12.7)	0.438"(11)	0.813"(21)	0.219"(5.56)	2(2)
Model 10012X aluminum	12"(305)	1"(25.4)	2"(50.8)	3"(76.2)	0.5"(12.7)	0.438"(11)	0.813"(21)	0.219"(5.56)	2(2)
Model 10012XS stainless	12"(305)	1"(25.4)	2"(50.8)	3"(76.2)	0.5"(12.7)	0.438"(11)	0.813"(21)	0.219"(5.56)	2(2)
Model 10018X aluminum	18"(457)	1"(25.4)	2"(50.8)	5"(127)	0.5"(12.7)	0.48"(11)	0.813"(21)	0.219"(5.56)	2(2)
Model 10018XS stainless	18"(457)	1"(25.4)	2"(50.8)	5"(127)	0.5"(12.7)	0.438"(11)	0.813"(21)	0.219"(5.56)	2(2)
Model 10024X aluminum	24"(610)	1"(25.4)	2"(50.8)	6"(152.4)	0.5"(12.7)	0.438"(11)	0.813"(21)	0.219"(5.56)	2(2)
Model 10024XS stainless	24"(610)	1"(25.4)	2"(50.8)	6"(152.4)	0.5"(12.7)	0.38"(11)	0.813"(21)	0.219"(5.56)	2(2)
Model 10030X aluminum	30"(761)	1"(25.4)	2"(50.8)	6"(152.4)	0.5"(12.7)	0.438"(11)	0.813"(21)	0.219"(5.56)	2(2)
Model 10030XS stainless	30"(761)	1"(25.4)	2"(50.8)	6"(152.4)	0.5"(12.7)	0.438"(11)	0.813"(21)	0.219"(5.56)	2(2)
Model 10036X aluminum	36"(914)	1"(25.4)	2"(50.8)	6"(152.4)	0.5"(12.7)	0.438"(11)	0.813"(21)	0.219"(5.56)	2(2)
Model 10036XS stainless	36"(914)	1"(25.4)	2"(50.8)	6"(152.4)	0.5"(12.7)	0.438"(11)	0.813"(21)	0.219"(5.56)	2(2)
Model 10043X aluminum	42"(1067)	1"(25.4)	2"(50.8)	6"(152.4)	0.5"(12.7)	0.438"(11)	0.813"(21)	0.219"(5.56)	2(2)
Model 10048X aluminum	48"(1219)	1"(25.4)	2"(50.8)	9"(228.6)	0.5"(12.7)	0.438"(11)	0.813"(21)	0.219"(5.56)	3(2)